



湖州师范学院

# 归档指南



—

—

<http://www.saac.gov.cn/daj/falv/198709/79ca4f151fde470c996bec0d50601505.shtml>

<http://www.saac.gov.cn/daj/xzfg/199906/dbbaa89751f8473ea5e6d4f51576a0ce.shtml>

[http://www.moe.gov.cn/s78/A02/zfs\\_left/s5911/moe\\_621/201001/t20100129\\_170434.html](http://www.moe.gov.cn/s78/A02/zfs_left/s5911/moe_621/201001/t20100129_170434.html)

<http://www.saac.gov.cn/daj/xzfg/198304/48af7a64f8914043a2f778f9865f09d5.shtml>

<http://www.saac.gov.cn/daj/xzfg/198012/5739ffb6b8a64233a63bfbd6508ed2a9.shtml>

[http://www.gov.cn/gongbao/content/2016/content\\_5041555.htm](http://www.gov.cn/gongbao/content/2016/content_5041555.htm)

<http://www.saac.gov.cn/daj/gfxwj/201910/056dc3d08261458ba03231f8ca33e939.shtml>

<http://www.saac.gov.cn/daj/tzgg/201901/6e8c79c08ff449bcb24fc285c6442d70.shtml>

[http://www.zjda.gov.cn/art/2018/1/2/art\\_1378496\\_14746268.html](http://www.zjda.gov.cn/art/2018/1/2/art_1378496_14746268.html)

[http://www.zjda.gov.cn/art/2014/7/29/art\\_1380934\\_12555082.html](http://www.zjda.gov.cn/art/2014/7/29/art_1380934_12555082.html)











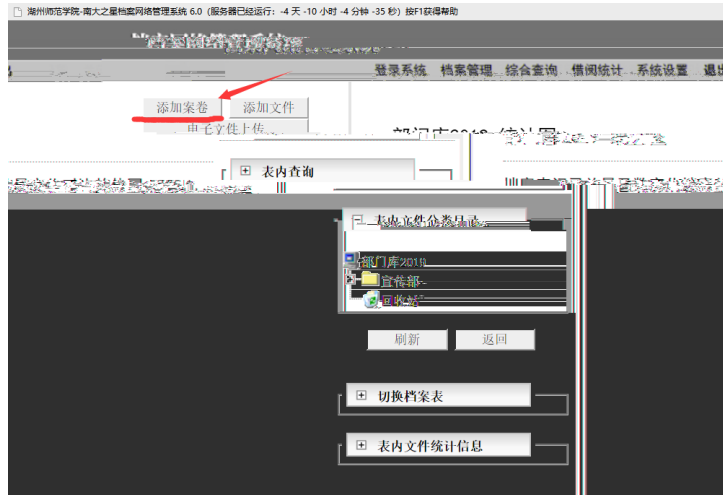






- 
- 
-





瀚州师范学院-南大之星档案网 (服务器已经运行: 4天-10小时-4分钟-35秒) 按F1获得帮助

登录系统 档案管理 综合查询 借阅统计 系统设置 退出

添加案卷 添加文件

中心文件上传

部门库2019

表内查询

已选文件列表

- 部门库2019
- 宣传部

刷新 返回

切换档案表

表内文件统计信息

---

**添加案卷**

文件、案卷所属类目 (档案表名称: 部门库2019)

【当前目录: 外国语学院\党群\】

选择类目

一级目录 宣传部 二级目录 党群 三级目录

文件、案卷输入项

信息分类号 档案馆室代号 全宗号 缩微号

实体分类号 2019-DQ11 案卷/盒号及馆编文号 2 保管期 永久 密级 内部

题名 test

题名 附注

责任者 宣传部 合作者 页号 8 规格

日期 2019.03.04-2019.09.08

单位 宣传部 存放

主题词

出版项 获奖项 获奖等级 获奖时间

文号 载体 纸 文本 原件

归档份数 1 附件

输入员 张三

全文

添加 刷新 重置 关闭

添加案卷 添加文件  
电子文件上传

表内查询

表内文件分类目录

2019部门库  
宣传部

刷新 返回

切换档案表

表内文件统计信息

## 档案文件信息管理

当前类目: 宣传部\党群 【总记录数: 3 卷/盒数: 2 案卷记录数: 2 文件记录数: 1】

更多统计

添加案卷 添加文件 上传文件 打印当前 打印所有 打印队列 借档清单

第一页 上一页 下一页 尾页 【当前页: 1/1】 跳转到第: 1 页

移动	选择	序号	档号 (案卷号)	密级	题名	责任人	其他 责任人	全文	影像	媒体	编辑	删除	借阅
	<input type="checkbox"/>	1	2019-DQ-1	内部	test	宣传部		0	0	0		X	
	<input type="checkbox"/>	2	2019-DQ-1.0001	内部	test	宣传部		0	0	0		X	
	<input type="checkbox"/>	3	2019-DQ11-2	内部	test	宣传部		0	0	0		X	

添加文件

文件 档案所属类目 (档案表名称: 部门库2019)

选择类目

一级目录 宣传部 二级目录 党群

文件、案卷输入项

信息分类号 档案室代号 案号 缩微号

实体分类号 2019-DQ11 案卷盒号及箱编号 1.0002 保管期 永久 密级 内部

正题名 test

副题名

附注

责任者 宣传部

时间 2019.01.06

单位 宣传部 存址

主题词

出版项 获奖项 获奖等级

归档份数 1 附件

输入员 张三

全文

添加 刷新 重置 关闭

添加文件

文件 档案所属类目 (档案表名称: 部门库2019)

选择类目

一级目录 宣传部 二级目录 党群

文件、案卷输入项

信息分类号 档案室代号

实体分类号 2019-DQ11 案卷盒号及箱编号 2.0001

正题名 test

副题名

附注

责任者 宣传部 合作

时间 2019.01.06

单位 宣传部

主题词

出版项 获奖项 获奖等级

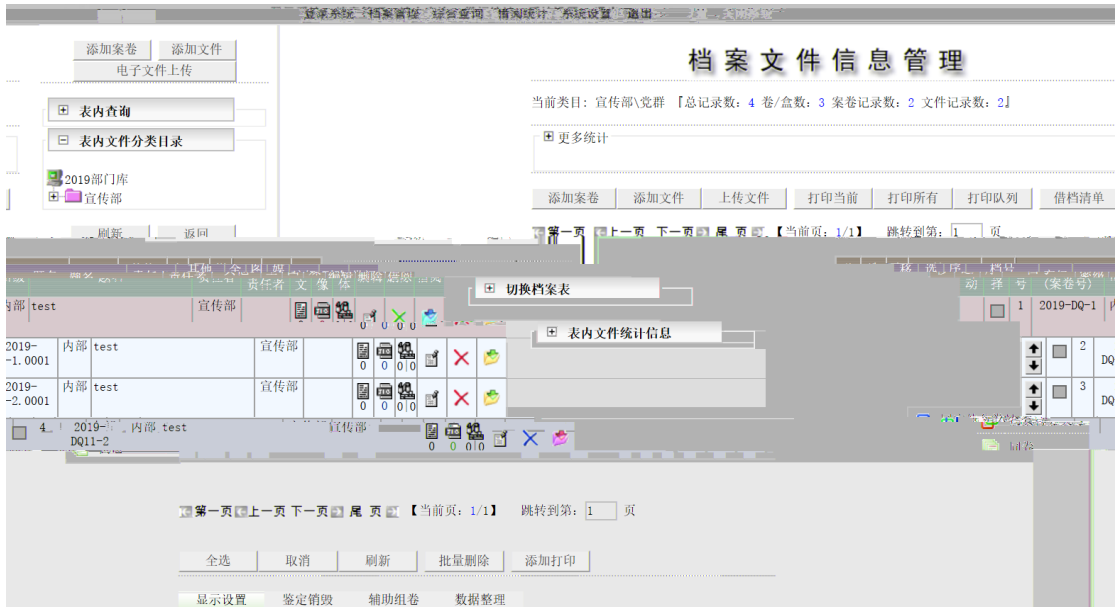
文号 湖州院发2019[020] 载体

归档份数 1 附件

输入员 张三

全文

添加 刷新 重置 关闭







=&prnch=0&yhch=0&url=&pt=jn&bk=&pageheight=650&rowheight=- - Internet Explorer

### 案卷移交目录

移交部门：宣传部

案卷名称	起止	移交	保管	备注
2019-DQ11-1 test	2020.03.07	8	才	
2019-DQ11-2 test	2020.03.07	8	才	

移交人 移交时间 接收人 接收时间

# 目录打印

**自定义打印目录**

- 案卷移交目录 (A4 横向)
- 发文登记簿
- 收文登记簿
- 案卷目录 (A4 纵向)
- 案卷目录 (A4 横向)
- 归档文件目录 (A4 纵向)
- 卷内目录 (A4 纵向)
- 卷内目录1 (A4 纵向)
- 案卷移交目录1 (A4 横向)

期刊档案移交目录1

**自定义打印选项:**

选择打印范围:

- 文件
- 案卷
- 卷内文件
- 所有文件案卷

案卷列表: 2019-DQ11-1

- 打印所有案卷
- 仅打印所选案卷
- 转换页数为页次

包含序号栏:  是  否

目录外框:  加粗  普通  无框

在页面顶部显示文字

显示内容: 档号

**默认打印目录**

- 全引目录
- 案卷封面 I (A4)
- 案卷封面 II (A4)
- 备考表 (A4)
- 案卷背脊 (A4) 默认宽度: 136 像素

**封面、备考表、案卷背脊 打印设置:**

自动计算页数  显示封面边框

案卷封面标题: 湖州师范学院

**打印页面设置**

选择纸张: A4 纵向

选择行高: 50 像素 标题栏高: 50 像素

左边距: 10 毫米 右边距: 5 毫米

上边距: 7 毫米 下边距: 5 毫米

浏览器边距单位: 毫米 [如何设置边距单位?](#)

页码设置: ===不显示页码===

自动设置边距  
(如不能正常生成打印目录, 请勿使用自动设置)

打印预览
Excel打印
Excel导出
退出

## 卷内文件目录

序号	档号	题名	文号	责任者	日期	页号
1	2019-DQ11-1.0001	test	湖师院发2019[020]	宣传部	2020.03.07	1-4
2	2019-DQ11-1.0002	test111	湖师院发2019[020]	宣传部	2020.03.07	1-4

## 卷内文件目录

序号	档号	题名	文号	责任者	日期	页号
1	2019-DQ11-2.0001	test222	湖师院发2019[020]	宣传部	2020.03.07	1-4

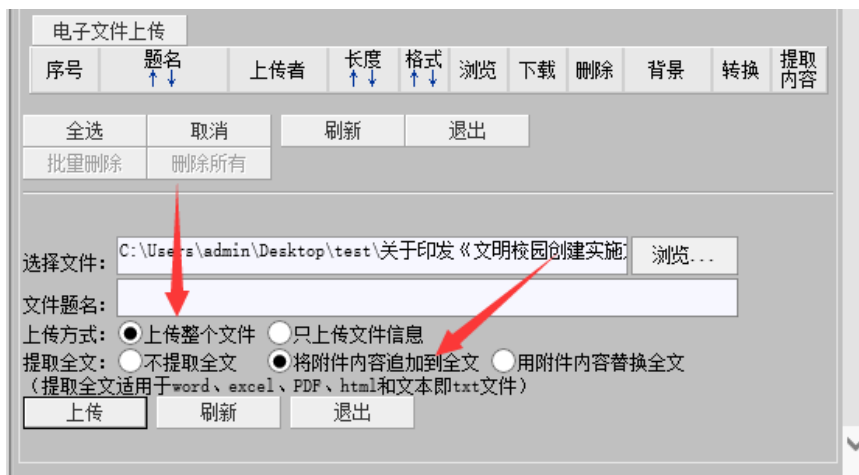
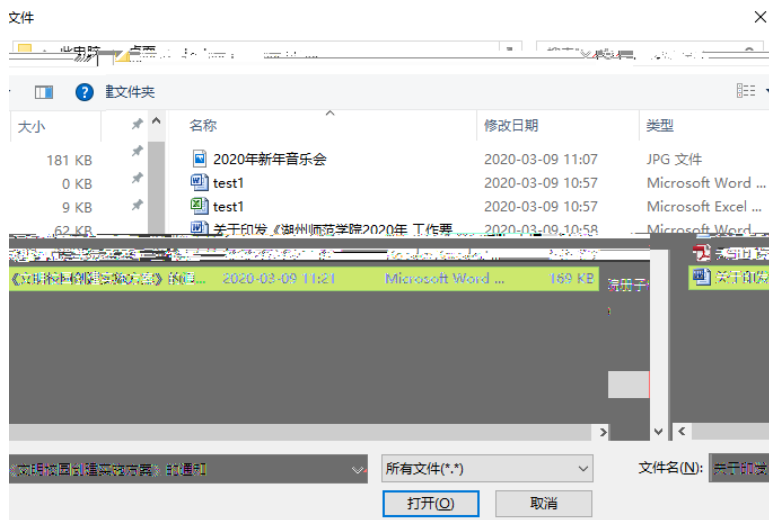
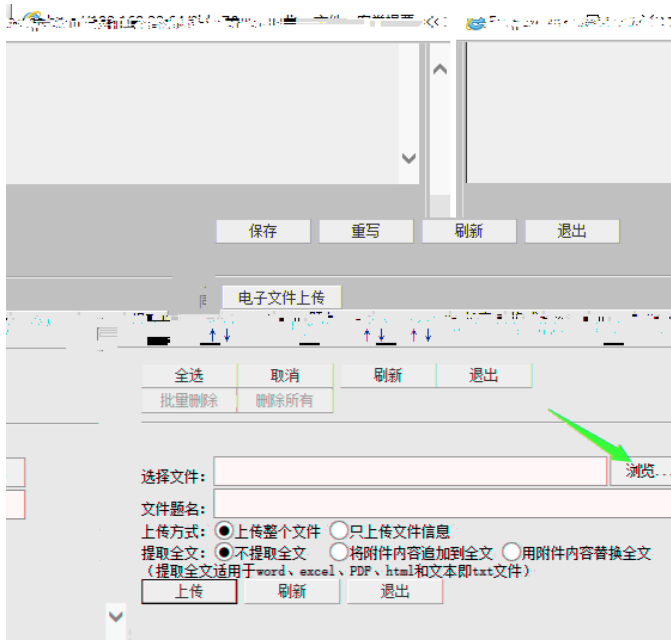
!!

第一页 上一页 下一页 尾页 【当前页: 1/1】 跳转到第:  页

移动	选择	序号	档号 (案卷号)	密级	题名	责任者	其他 责任者	全文	图 像	媒 体	编辑	删除	借 阅
	<input type="checkbox"/>	1	2019-DQ-1	内部	test	宣传部		0	0	0		X	
	<input type="checkbox"/>	2	2019-DQ-1.0001	内部	test	宣传部		0	0	0		X	
	<input type="checkbox"/>	3	2019-DQ-1.0001	内部	test	宣传部		0	0	0		X	
	<input type="checkbox"/>	4	2019-DQ11-2	内部	test	宣传部		0	0	0		X	

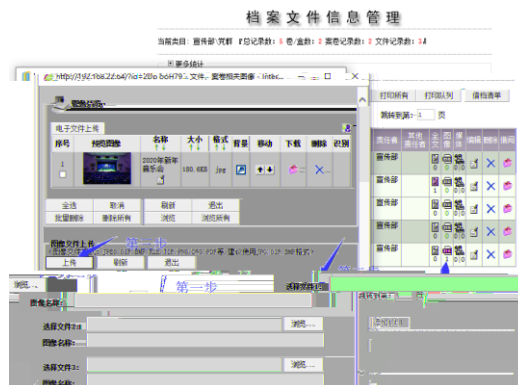
  

其他 责任者	全文	图 像	媒 体	编辑
0	0	0	0	
0	0	0	0	

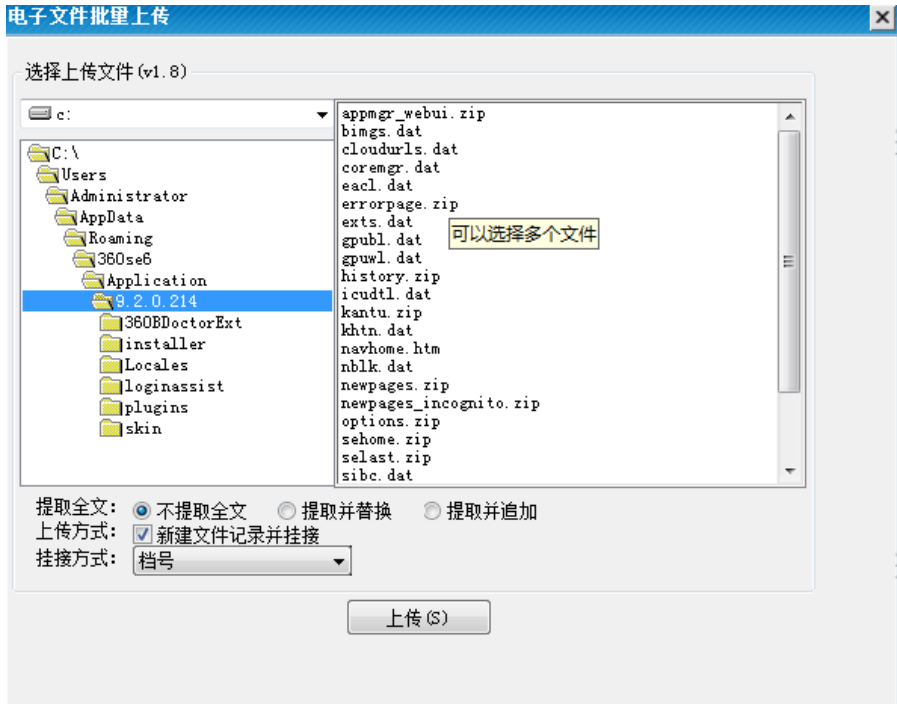
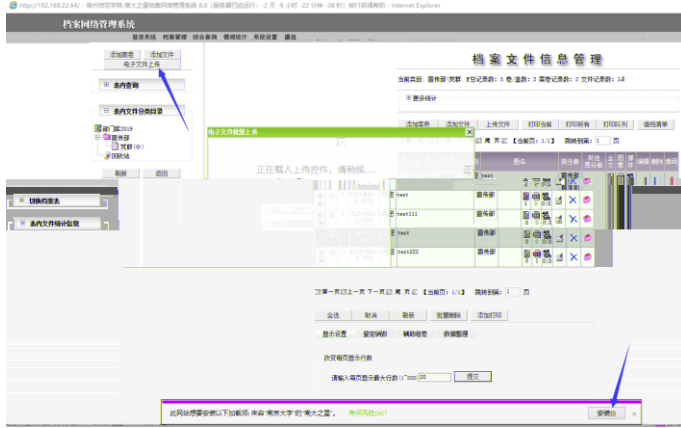


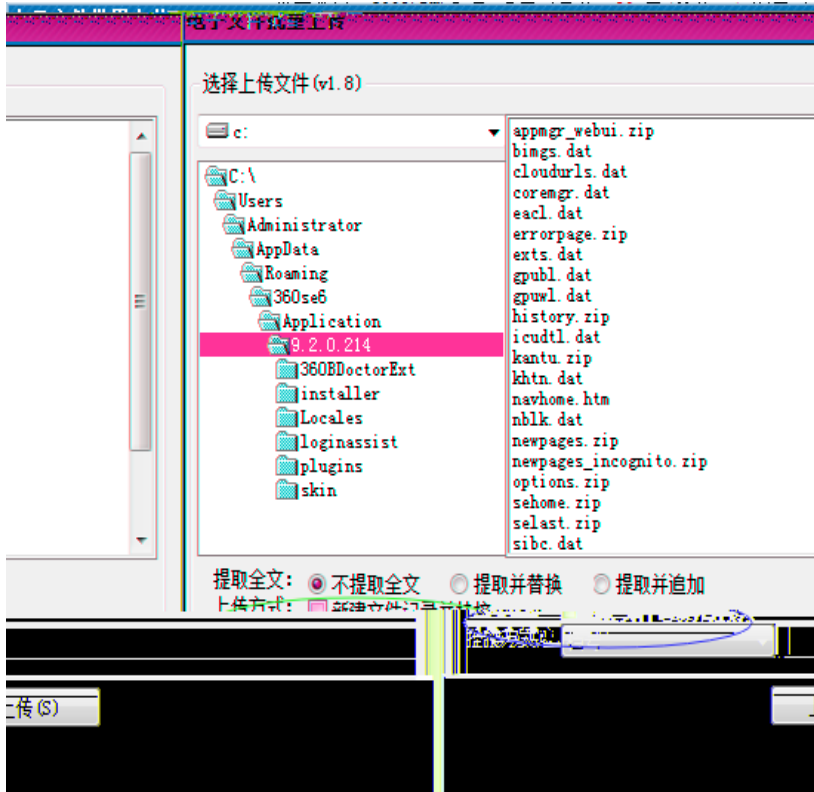


移动	选择	序号	档号 (案卷号)	密级	题名	责任者	其他 责任者	全文	图像	媒体	编辑	删除	借阅
	<input type="checkbox"/>	1	2019-DQ-1	内部	test	宣传部		0	0	0/0		✕	📁
↑ ↓	<input type="checkbox"/>	2	2019-DQ-1.0001	内部	test	宣传部		1	0	0/0		✕	📁
↑ ↓	<input type="checkbox"/>	3	2019-DQ-2.0001	内部	test	宣传部		0	0	0/0		✕	📁
	<input type="checkbox"/>	4	2019-DQ11-2	内部	test	宣传部		0	0	0/0		✕	📁



! !





添加案卷 | 添加文件 | 上传文件 | 打印当前 | 打印所有 | 打印队列 | 借档清单

第一页 | 上一页 | 下一页 | 尾页 | 【当前页: 1/2】 | 跳转到第: 2 页

移动	选择	序号	档号 (案卷号)	密级	题名	责任者	其他 责任者	全文	图像	媒体	编辑	删除	借阅
↑ ↓	<input type="checkbox"/>	1	288-2009- DW-1.0001	内部	中共宁波大红鹰学院委员会关于 开展学习实践科学发展观活动 的实施意见	中共宁 波大红 鹰学院 委员会		1	0	0/0		✗	📁
↑ ↓	<input type="checkbox"/>	2	288-2009- DW-1.0002	内部	中共宁波大红鹰学院委员会关于 于劳晓燕等同志职务任免的通 知	中共宁 波大红 鹰学院 委员会		1	0	0/0		✗	📁
↑ ↓	<input type="checkbox"/>	3	288-2009- DW-1.0003	内部	关于印发《中共宁波大红鹰学 院委员会2009年党建与思想政 治教育工作思路》的通知	中共宁 波大红 鹰学院 委员会		1	0	0/0		✗	📁
↑ ↓	<input type="checkbox"/>	4	288-2009- DW-1.0004	内部	中共宁波大红鹰学院委员会宁 波大红鹰学院关于印发《宁波 大红鹰学院2009年度党政工作 要点》的通知	中共宁 波大红 鹰学院 委员会		1	0	0/0		✗	📁
↑ ↓	<input type="checkbox"/>	5	288-2009- DW-1.0005	内部	中共宁波大红鹰学院委员会关 于印发开展学习实践科学发展 观活动实施方案的通知	中共宁 波大红 鹰学院 委员会		1	0	0/0		✗	📁
✗	<input type="checkbox"/>	6	288-2009- DW-1.0006	内部	中共宁波大红鹰学院委员会关 于张舜德等同志任职的请示	中共宁 波大红 鹰学院 委员会		1	0	0/0		✗	📁
	<input type="checkbox"/>	7	288-2009-	内部	中共宁波大红鹰学院委员会关	中共宁							




---

---



